

ERW700 M-Bus-Modul

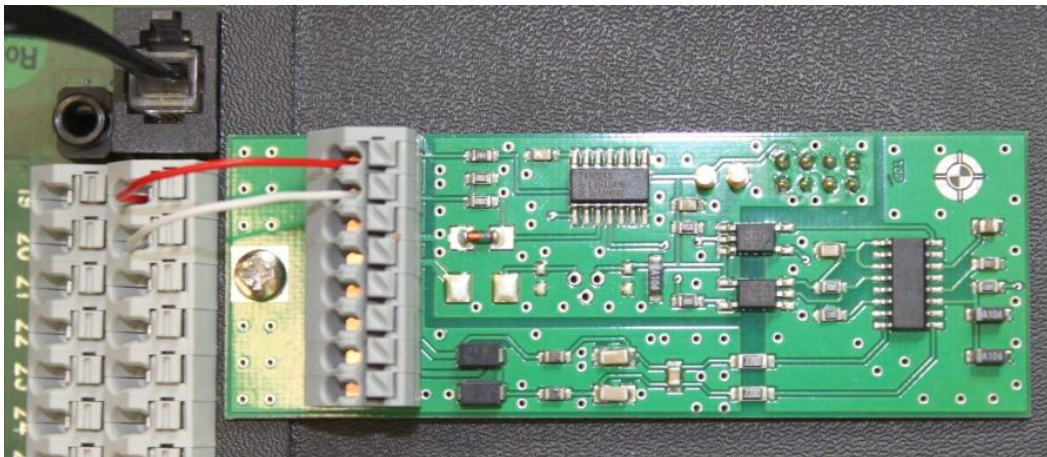
Das Modul belegt die RS232 (=Prüfstecker). Diese ist dann nicht parallel zu dem Modul verfügbar. Die Konfiguration mit der metrokon-Software kann dann über den Display-Prüfstecker erfolgen. Achtung: Baudrate = 9600 Bd.

Das M-Bus Protokoll an der RS232 setzt min. Softwareversion V1.30 voraus.

Wird die RS232 mit dem M-Bus Protokoll betrieben, dann sind die M-Bus Parameter mit denen des direkten M-Bus identisch.

Es kann nur ein Kommunikations-Modul gesteckt werden.

Einbau M-Bus Modul



Modul M-Bus Klemmenbelegung

Bezeichnung	Nr.	Funktion
TxD	1	Serielle Schnittstelle (RS232) Senden
RxD	2	Serielle Schnittstelle (RS232) Senden
GND	3	Serielle Schnittstelle (RS232) GND. Der GND ist intern mit dem System GND verbunden.
	4	
MBus +	5	MBus (mit Pin 6 verbunden)
MBus +	6	MBus (mit Pin 5 verbunden)
MBus -	7	MBus (mit Pin 8 verbunden)
MBus -	8	MBus (mit Pin 7 verbunden)

Parameter Einstellungen am ERW700

Zur Aktivierung des M-Bus-Protokolls muss folgender Parameter geändert werden:

Parameter-Kommunikation-RS232-Modus = **MBus**