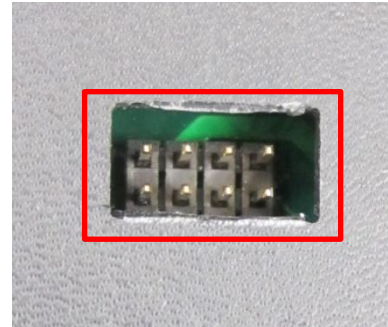
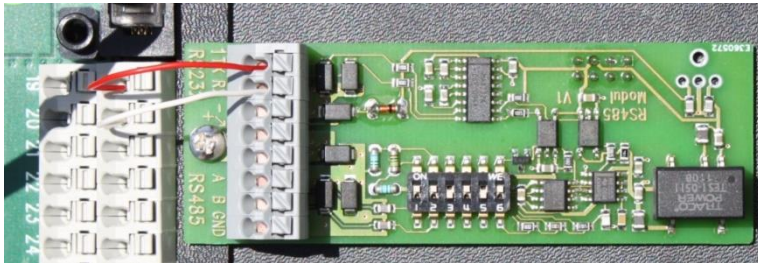


ERW700 RS485-Modul

Zur Montage muss die Abdeckung an der vorgesehenen Stelle vorsichtig ausgebrochen werden.



Das Modul belegt die RS232 (=Prüfstecker). Diese ist dann nicht parallel zu dem Modul verfügbar. Die Konfiguration mit der metrokon-Software kann dann über den Display-Prüfstecker erfolgen. Achtung: Baudrate = 9600 Bd. Es kann nur ein Kommunikations-Modul gesteckt werden.

Modul RS485 Klemmenbelegung

Bezeichnung	Nr.	Funktion
TxD	1	Serielle Schnittstelle (RS232) Senden
RxD	2	Serielle Schnittstelle (RS232) Senden
GND	3	Serielle Schnittstelle (RS232) GND. Der GND ist intern mit dem System GND verbunden.
	4	
	5	
485 A	6	RS485 A
485 B	7	RS485 B
485 GND	8	RS485 GND

Modul RS485 Konfigurations-Schalter

Nr.	Funktion	A*	B*
1	Beide „ON“ = Abschlusswiderstand 120 Ohm	OFF	ON
2	Beide „OFF“ = kein Abschlusswiderstand	OFF	ON
3	5,6 ms (1200 & 2400 Bd)	OFF	OFF
4	1,4 ms (4800 & 9600 Bd)	OFF	OFF
5	0,4 ms (19200 & 38400 Bd)	ON	ON
6	„ON“ = Bit Timing, „OFF“ = Byte Timing	ON	ON

*) Empfohlene Einstellungen:

A: Kurze Verbindung zum Master oder als Zwischenknoten in einem Netzwerk.

B: Lange Verbindung zum Master oder als Endknoten in einem Netzwerk.